



montsònica

Músiques i reexperiències contemporànies
a l'interior del Montsià

del 8 a l'11 de juny de 2023

www.montsonica.cat

Ulldecona

La Sénia

La Galera

Freginals

La Miliana

eufònic

m

Montsònica és un nou projecte que fixa la mirada, amplia els interessos i reforça el caràcter ja present a **Eufònic** –la singularitat dels espais i el territori, la concepció de ruralitat, la condició perifèrica i les arts contemporànies inserides en el context– i les potencia amb una entitat i programa propis: la relació entre les músiques d'arrel, el patrimoni material i immaterial, la memòria històrica i la singularitat paisatgística de l'interior de la comarca del **Montsià** i les poblacions que la formen amb l'interès per l'experimentació, la revisitació musical del folklore i les pràctiques artístiques contemporànies.

A través de **deu activitats** (actuacions musicals, accions sonores, performances de cos i moviment, reinterpretacions de la veu, la paraula i la memòria oral i passejos sonors i escènics inserits en el paisatge) i **tres espais de debat** repartits en **cinc poblacions** de l'interior de la comarca, Montsònica pretén establir una relació entre la música, les tradicions i el paisatge amb l'ús d'espais singulars com una bassa natural enmig de la Foia, una barraca de pedra seca, un paisatge d'oliveres, una torre medieval, un antic safareig o les places principals dels pobles.

Des de la nostra doble condició perifèrica (Terres de l'Ebre com a perifèria de Catalunya; l'interior de les comarques ebrenques com a perifèria de les poblacions costaneres), Montsònica no es vol limitar a ser un aparador de cultures i folklores del món rural, sinó un artefacte per pensar i reconsiderar la nostra "condició rural" i el sentit de la cultura en la seva pluralitat global. Una molt positiva celebració de la diferència.

Programa 2023



DIJOURS 8 DE JUNY


10.30 h

DIVENDRES 9 JUNY

DISSABTE 10 JUNY

DOMENGE 11 JUNY

ULLDECONA
Bassa del Montsià 
Artistas Salchichas
acció / passeig escènic


FREGINALS
Barraca de Quicolis 
Marga Socias
acció escènica / excursió
(sortida des de la rotonda)


12.00 h

ULLDECONA
Bassa del Montsià 
ITW & Joan Todó
Cherman DJ
poesia i música / DJ

18.30 h **ULLDECONA** 
Sindicat
Espais tradicionals, patrimoni i
propostes culturals en les ruralitats.
Clàudia Murall, Jesús Vilamajó,
Agustí Vericat
modera: Marta Oliveres

LA GALERA 
Torre de la Galera
Reinterpretació del folk i les
músiques tradicionals des de la
contemporaneïtat
Núria Andorrà i Jordi Fosas

LA SÈNIA 
Bar del Centre Obrer
Pràctiques perifèriques,
geogràfiques i mentals
Anna Zaera, Llorenç Sorlí
modera: Marta Oliveres


20.00 h **ULLDECONA** 
Plaça de l'Església
Toni Jodar
i la Banda de Música d'Ulldecona
dansa i música

LA GALERA
Carrer Escoles
Raquel Santanera i Coloma Bertran
música i poesia

LA SÈNIA 
Safareig de la Plaça
Arnau Casanoves
performance sonora

21.00 h **LA MILIANA** 
Plaça
Sandra Monfort
actuació musical

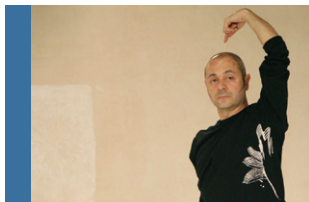
LA GALERA 
Torre de la Galera
Núria Andorrà
actuació musical

LA SÈNIA 
Plaça de l'Església
La Maria
actuació musical

-  MÚSICA
-  MÚSICA I POESIA
-  ESCÈNICA / MOVIMENT
-  ACCIÓ SONORA
-  XERRADA

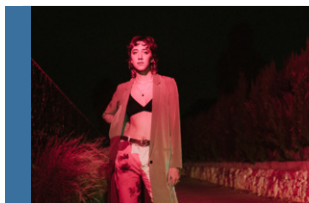
Artistes

DIJOUS 8 | ULLDECONA



Toni Jodar i la Banda de Música d'Ulldecona

Hem proposat al ballarí, performer i coreògraf barceloní inaugurar Montsònica "travessant" una tradició tan impressionant com el ball de mantons d'Ulldecona, amb la complicitat de la Banda de Música, a la mateixa plaça on se sol representar. Jota, ritme, color i contemporaneïtat.



Sandra Monfort

La compositora, cantant i guitarrista valenciana, també membre del trio Marala, travessa la tradició des de la carícia de l'electrònica i de la poesia. A Montsònica podrem gaudir de la seva personalíssima veu acompanyada de guitarra, violí i sintetitzador en un entorn tan deliciós com la plaça de La Miliana.



Raquel Santanera i Coloma Bertran

Un diàleg íntim entre els versos de Raquel Santanera –coordinadora del cicle de poesia Els Vespres Malgastats i programadora de l'Horignal de BCN– i l'eclecticisme improvisador de la violinista Coloma Bertran combinant clàssica, avantguarda i músiques d'arrel.



Núria Andorrà

Amb pedres, fustes, pinyes, un bombo i altres instruments, la percussionista, compositora i una de les millors improvisadores del circuit europeu proposa un viatge sonor d'emocions delicades i aclaparadores, d'una bellesa elemental i alhora complexa. I serà al terrat de la Torre de La Galera, amb unes vistes impressionants al caure la tarda.



Artistas Salchichas

Maria Camila Sanjinés i Manel Quintana adapten la peça "Hablar con las plantas para llegar a un paisaje" al paisatge de la Foia. Entre el teatre contemporani i el passeig sonor, amb dispositius sonors que donen instruccions. Porteu roba còmoda i protecció solar!



ITW & Joan Todó

Estrena d'Alvèol, resultat de l'encontre entre Jose Pitarch, músic experimental de Benicarló, i Joan Todó, poeta i escriptor de La Sénia. Un espai de recolliment on buscar petjades, rastres, potser espec-tres, del passat rural del territori. I tot en horari de vermut en un lloc tan especial com la Bassa del Montsià.



Cherman DJ

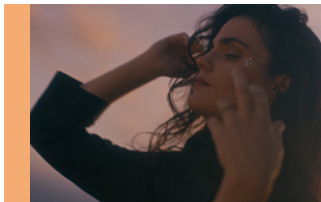
Productor argentí i label manager de Folcore Records, en les seves sessions travessen els més diversos paisatges sonors: del tropical i global bass, al reggae roots i la c úmbia, passant pel dancehall futurista, el dub digital i el hip hop abstracte. Cap so tradicional s'escapa a la seva mirada.

DISSABTE 10 | LA SÈNIA



Arnau Casanoves

L'artista reusenc, col·laborador de Marcel·lí Antúnez, Begoña Egurvide i Antonio Catalano, presenta "Sura" en un dels quatre safarejos de La Sènia, una exploració sonora del recorregut de l'aigua com a metàfora de diàleg i de vida, el diàleg silenciosos de les plantes i el de la gent quan els rentadors eren un punt de trobada.



La Maria

La hipnòtica veu que està revolucionant el cant valencià presentarà el seu primer treball, "L'Assumpció", un grapat de cançons i romanços irresistibles i espurnejants on experimenta amb la música tradicional i les sonoritats electròniques. Si algú havia de representar l'esperit musical de Montsònica, havia de ser ella. I qué millor que en el poble més frontererer, La Sènia.

DOMENGE 11 | FREGINALS



Marga Socias

Inquieta i tot terreny, la Marga actua, escriu i concep peces escèniques que són un híbrid entre el teatre experimental, la narrativa oral, el xamanisme i la confusió entre ficció i realitat. Anirem amb ella d'excursió a la Barraca de Quicolis -curta, no patiu!- tot buscant l'axis mundi de les construccions de pedra seca.

Xerrades

Espais tradicionals, patrimoni i propostes culturals
en les ruralitats

Dijous 8. Ulldecona. 18:30

Quan parlem de cultura en la perifèria, sovint parlem de la revisitació d'espais molt connotats, singulars, ressituats. Tenim exemples d'usos (convents, masades, antigues fàbriques, espais abandonats) però, com mantenim -viva, actualitzada- la memòria dels espais a través de la cultura?

Clàudia Murall (Lo Planter, Tortosa), **Jesús Vilamajó** (director del festival Embarrat de Tàrraga i del SCAN de Tarragona) i **Agustí Vericat** (Jornades Musicals a l'Ermita de la Pietat, entre altres mil coses), parlaran amb Marta Oliveres, que en sap molt de cultura en la perifèria.

Reinterpretació del folk i les músiques tradicionals des
de la contemporaneïtat

Divendres 9. La Galera. 18:30

Estem en un moment dolç pel que fa a la reinterpretació de les músiques d'arrel, no creieu? No ens falten exemples, alguns de fama estratosfèrica, i res es queda fora de la nova mirada sobre les músiques tradicionals, reinterpretades, actualitzades, sense final. El pop es veu tenyit, l'encreuament de gèneres està a l'ordre del dia, però no tot són flors. **Jordi Fosas**, director de Fira Mediterrània de Manresa, estarà parlant-ne amb **Núria Andorrà**. Com és que encara ens hem de justificar quan es revisiten (o ens apropiem de) elements de cultures diverses?

Activismes culturals i pràctiques perifèriques, geogràfiques i mentals

Dissabte 10. La Sénia. 18:30

La perifèria no és només física, en som conscients. A primera vista, quan parlem de perifèria, pensem en propostes culturals en espais lluny de les ciutats. Però hi ha altres perifèries, menys dogmàtiques, més vives, que s'estableixen en la diversitat, que parlen de visibilitat LGBTIQ en poblets menuts, de GSD en espais intermedis. **Anna Zaera**, una de les responsables de Rihihui, i **Llorenç Sorlí**, activista i membre d'Enraonem-nos, parlaran d'això i més.



montsònica

TURI JORDA
LA BANDA DE MÚSICA D'ALZIBONA

SANDRA MONFORT

RAQUEL SANTANEDA
I COLOMA BERTRÁN

NÚRIA ANDORRA

ARTISTAS SALCHONAS

ITW & JOAN TODO

CHEMBAN DJ

ARRAU CASADOVER

LA MARIA

MARCA SOCIAL

Una iniciativa de



Amb el finançament de



Next Generation
Catalunya

Amb el suport de



Ajuntament
de Freginals



Ajuntament
de la Galera



Ajuntament de la Sénia



Ajuntament
d'Ulldecona

I la col·laboració de

canal**te**

